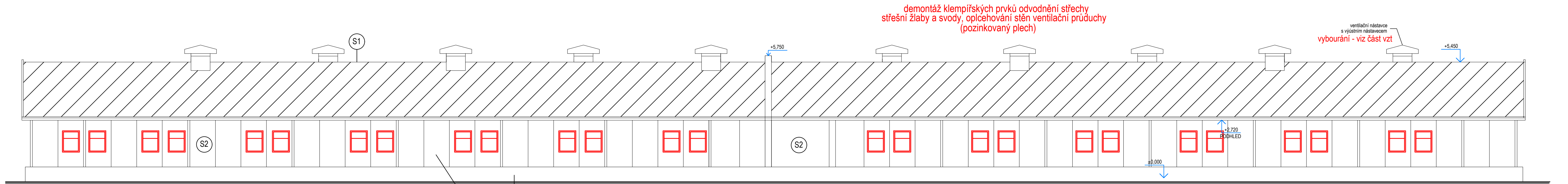


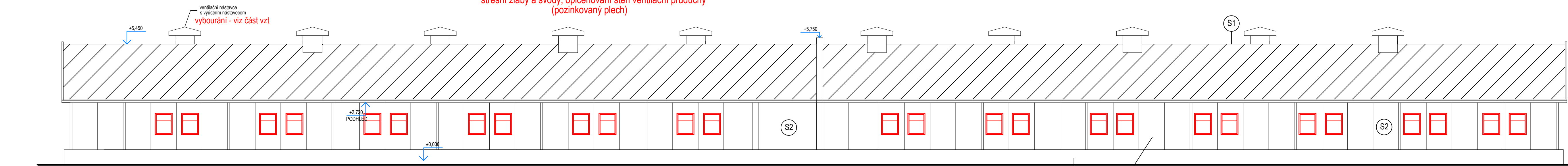
POHLEDY, POHLED NA STŘECHU - STÁVAJÍCÍ STAV
STAVEBNÍ ÚPRAVY STÁVAJÍCÍ HALY Č.8 - REPRODUKCE ZA ÚČELEM SNÍŽENÍ ENERGETICKÉ NÁROČNOSTI BUDOVY



POHLED SEVERNÍ

KRČEK 9-8

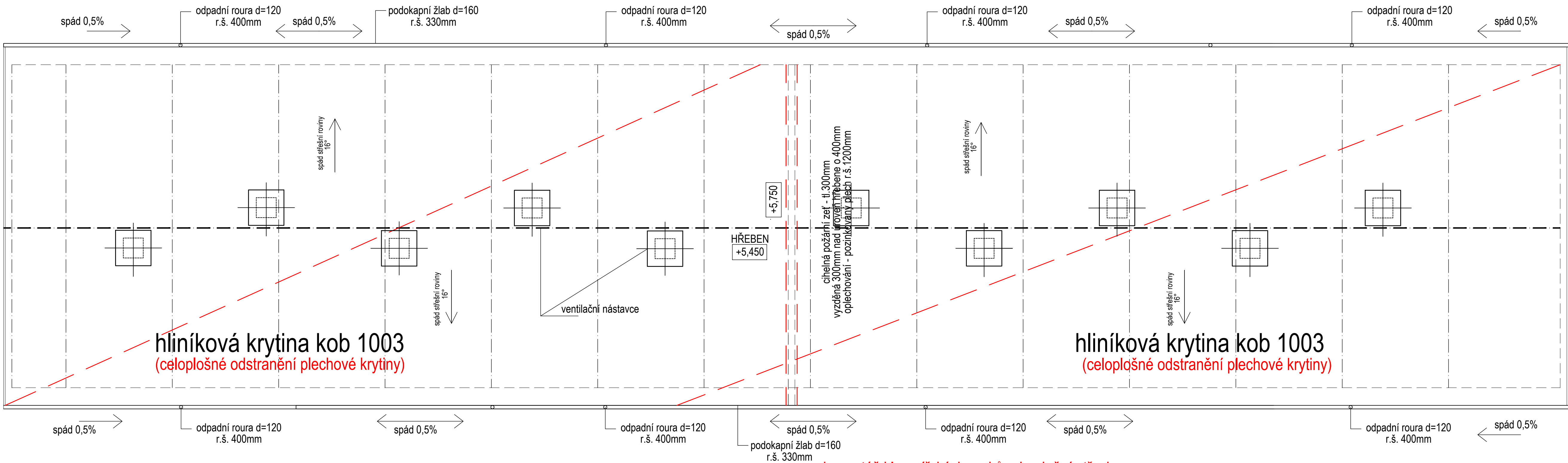
VYBOURÁNÍ OTVOROVÝCH VÝPLNÍ OKEN A VRAT



VYBOURÁNÍ OTVOROVÝCH VÝPLNÍ OKEN A VRAT


POHLED JIŽNÍ

KRČEK 8-7



demontáž klempířských prvků odvodnění střechy
střešní žlaby a svody, oplechování stěn ventilační průduchy
(pozinkovaný plech)

PŘI DEMOLIČNÍCH PRACÍCH JE NUTNÉ DODRŽOVAT USTANOVENÍ BEZPEČNOSTNÍCH, PROTIPOŽÁRNÍCH A HYGIENICKÝCH PŘEDPISŮ A ZÁKONŮ.
ZVLÁŠTĚ MUSÍ BYT KLADEN DŮRAZ NA DODRŽENÍ VYHLÁŠKY 601/2006 SB.
S VŠEKÝMI STAVEBNÍMI OPATŘENÍMI PŘI PROVÁDĚNÍ BOURACÍCH PRACÍ BUDE NAKLÁDÁNO VE SMYSLU ZÁKONA Č. 186/2001 Sb., ZÁKON O ODPADECH.
VÝKRES NESMÍ BYT KOPIROVÁN ANI JINÝM ZPŮSOBEM REPRODUKOVÁN BEZ PŘEDCHOZÍHO SOUHLASU
ZÁVAZNÉ ROZMĚRY JSOU UVEDENY V TOMTO VÝKRESE. DODAVATEL JE POVINEN ZKONTROLOVAT
ROZMĚRY NA MÍSTĚ. V PŘÍPADĚ ZJIŠTĚNÍ
JAKÝCHKOLI ROZDÍLŮ MEZI VÝKRESEM A SKUTEČNÝM STAVEM INFORMOVAT PROJEKTANTA DANÉ ČÁSTI
NEODMĚŘUJTE Z VÝKRESU

		FHprojekt.cz Michal Foltýn, DiS Nad stadionem 366 267 01 Kralův Dvůr		Číslo paré:	
Akce: STAVEBNÍ ÚPRAVY STÁVAJÍCÍ HALY Č.8 - REPRODUKCE ZA ÚČELEM SNÍŽENÍ ENERGETICKÉ NÁROČNOSTI BUDOVY <small>na pozemku parc.č. st.231, k.ú. NEUMĚTĚLY</small>				Datum: DUBEN 2022	
Obec: Neumětely - areál Housina		Kraj: Středočeský		Formát:	
Objednatel PD: AGP Beroun-Podín, a.s., Pod Hájem 324, 26701 Kralův Dvůr		Zakázkové číslo:		Stupeň PD: POVOLENÍ STAVBY	
Vypracoval: Michal Foltýn, DiS		Kontroloval: Josef Pavlíček		Měřítko: 1:100	
Část: D.1.1. - ARCHITEKTONICKO STAVEBNÍ ŘEŠENÍ		Zodpov. projektant: Michal Foltýn, DiS		Číslo přílohy: D.1.1.2	
Název přílohy: POHLEDY, POHLED NA STŘECHU - HALA Č.8					